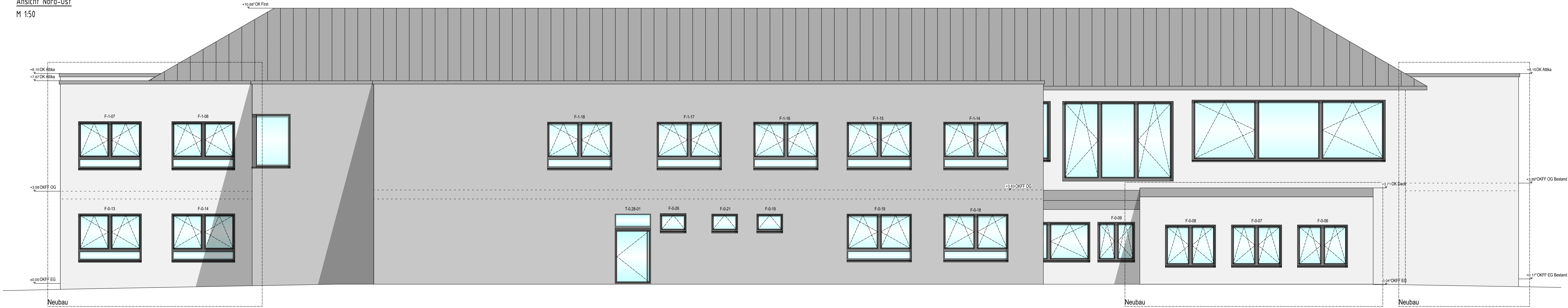


Ansicht Nord-Ost
M 1:50



Ansicht Süd-Ost
M 1:50



B	10.12.2025	AF	Fenster angepasst
A	26.08.2025	AF	Türen angepasst, Fenster beschriftet
	07.07.2025	AF	Erstellung
Index	Datum	Name	Änderung

Werkplan

Objekt

Erweiterung Raphaelschule Recke
Kirchstraße 31, 49509 Recke

Interne Projekt-Nr.: 24-05-Hb-ERR

OKFF EG = ±0.00 = IFC - Höhe

Bauherr

Gemeinde Recke
Hauptstraße 28
49509 Recke

Planverfasser

Ort, Datum

Unterschrift Bauherr

Ort, Datum

Unterschrift Entwurfsverfasser

Planinhalt

Ansichten Norst-Ost & Süd-Ost

Datum: 07.07.2025
Maßstab: 1:50

Projekt: ERR_ARC_05_AN_NO_XX_C_V

Planer: LP
Planart: Bereich
Schl./Nr.: Index
Status:

H/B = 594 / 1300 (0.77m²)

Allplan 2022